

FACULTY

RESPONSABILE SCIENTIFICO:

INA MARIA HINNENTHAL

Direttrice S.C. SERT, ASL3 Genovese - Genova

GIOVANNI ASTEGIANO

Dirigente Medico, Coordinatore attività infettivologica,
S.C. SERT, ASL3 Genovese - Genova

DANIELA FIORELLINO

Infermiera, Ambulatorio S.C. Malattie Infettive,
E.O. Ospedali Galliera - Genova

EMANUELE PONTALI

Direttore F.F. S.C. Malattie Infettive,
E.O. Ospedali Galliera - Genova

PROVIDER E.C.M.



Via S. Maria della Grotticella, 65/b - 01100 Viterbo
sanitapenitenziaria@sanitapenitenziaria.org
www.sanitapenitenziaria.org

SEGRETERIA ORGANIZZATIVA



Via Terraggio, 17 - 20123 Milano
Tel. +39 02 86917442 • info@boldad.it

SEDE DEL CORSO

GRAND HOTEL ARENZANO

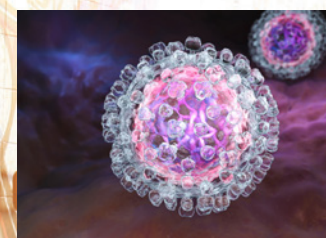
SALA DOGI 1
Lungomare Stati Uniti 2,
16011 Arenzano (GE)



Con il contributo non condizionante di:



HCV, emersione del sommerso e SERT: perchè non lasciare indietro nessuno!



20.10.2021

GRAND HOTEL ARENZANO

SALA DOGI 1
Lungomare Stati Uniti 2,
16011 Arenzano (GE)

Rif. ECM 2949328118 Ed. 1 • Crediti ECM n° 8,1

CORSO ECM ACCREDITATO PER:

- **MEDICI CHIRURGHI** specializzati in: tutte le specializzazioni
- **INFERMIERI**
- **FARMACISTI:** Farmacia Ospedaliera - Farmacia Territoriale
- **PSICOLOGI:** Psicoterapia - Psicologia
- **EDUCATORE PROFESSIONALE**
- **TECNICI DELLA RIABILITAZIONE PSICHIATRICA**

RESPONSABILE SCIENTIFICO:
Dr.ssa Ina Maria Hinnenthal

RAZIONALE

Il programma di eliminazione dell'epatite C dal territorio nazionale ha avuto un'iniziale successo grazie alla disponibilità dei farmaci antivirali ad azione diretta (DAAs). Tali farmaci hanno dato una rapida ed efficace risposta a quanti erano da decenni in attesa di ricevere un trattamento estremamente valido e ben tollerato per la loro malattia epatica. Tanti che avevano rinunciato a curarsi per la disponibilità dei soli trattamenti basati sugli interferoni hanno avuto la possibilità di accedere ai DAAs e di guarire.

Oggi ci troviamo in una fase stagnante di questa campagna nazionale di eliminazione in quanto nella popolazione italiana esiste un sommerso importante fatto di persone che ignorano di essere affetti da epatite C o che sono ancora esitanti nell'affrontare un trattamento anti-HCV.

Una delle sottopopolazioni più affette dall'epatite C è quella dei tossicodipendenti. A questo gruppo appartengono ancora oggi molti soggetti che ignorano il proprio status sierologico o che incontrano difficoltà nell'affrontare il percorso terapeutico in ragione del loro background socio-economico.

Una sinergia tra SERT e centri di Malattie Infettive può essere uno stimolo a raggiungere un maggior numero di persone da trattare e guarire, e per semplificare i percorsi di diagnosi, stadiazione e trattamento dell'epatite C.

PROGRAMMA

- 11.00 | 11.15 **Registrazione partecipanti**
- 11.15 | 11.30 **Introduzione al corso**
Ina Maria Hinnenthal
- 11.30 | 12.00 **Eliminazione dell'epatite C: evoluzione degli scenari epidemiologici e del trattamento**
Emanuele Pontali
- 12.00 | 12.30 **Lo screening per epatite C nel 2021 e la tossicodipendenza che cambia**
Giovanni Astegiano
- 12.30 | 13.00 **L'organizzazione dell'ambulatorio malattie infettive dell'E.O. Galliera - percorsi semplificati per pazienti fragili**
Daniela Fiorellino
- 13.00 | 13.30 **Discussione interattiva**
- 13.30 | 14.15 **Light lunch**
- 14.15 | 15.00 **Caso clinico interattivo di paziente tossicodipendente: primo accesso al SERT e screening per HCV**
Emanuele Pontali, Giovanni Astegiano
- 15.00 | 17.30 **Tavola rotonda: Analisi delle peculiarità epidemiologiche e socio-assistenziali della popolazione target del SERT di Genova-Voltri e sviluppo di percorsi diagnostico-terapeutici per l'epatite C**
Tutti i partecipanti
Moderano:
Emanuele Pontali, Giovanni Astegiano
- 17.30 | 18.00 **Discussione interattiva**
- 18.00 | 18.15 **Conclusioni e take home message**

**HCV, emersione
del sommerso e SERT:
perchè non lasciare
indietro nessuno!**



20.10.2021

Per iscriversi al corso è sufficiente collegarsi al link dedicato:
<https://www.sanitapenitenziaria.org/events/hcv-emersione-del-sommerso-e-sert-perche-non-lasciare-indietro-nessuno/>
completando la scheda di registrazione.

L'iscrizione dovrà essere effettuata entro e non oltre il **30.09.2021**

Per informazioni, richieste e necessità contattare il n° 339-3431408
(Dott.ssa INDIVERI)