

L'AGORA' PENITENZIARIA 2020
XXI Congresso Nazionale SIMSPe

WEB CONFERENCE

1-3 OTTOBRE 2020

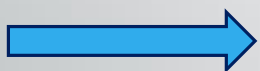


Le realtà confinare in Molise in un momento storico difficile a causa dell'infezione da COVID 19

Relatore : Di Niro Sabrina

Detenuti presenti e capienza regolamentare degli istituti penitenziari per regione di detenzione **Situazione al 31 agosto 2020**

| Regione di detenzione | Numero Istituti | Capienza Regolamentare (*) | Detenuti Presenti | | di cui Stranieri | Detenuti presenti in semilibertà (**) | |
|-----------------------|-----------------|----------------------------|-------------------|--------------|------------------|---------------------------------------|-----------|
| | | | Totale | Donne | | Totale | Stranieri |
| ABRUZZO | 8 | 1.655 | 1.753 | 64 | 307 | 21 | 1 |
| BASILICATA | 3 | 407 | 387 | 0 | 48 | 1 | 0 |
| CALABRIA | 12 | 2.710 | 2.603 | 56 | 511 | 16 | 0 |
| CAMPANIA | 15 | 6.050 | 6.422 | 300 | 871 | 132 | 2 |
| EMILIA ROMAGNA | 10 | 2.995 | 3.071 | 123 | 1.477 | 64 | 14 |
| FRIULI VENEZIA GIULIA | 5 | 464 | 612 | 25 | 223 | 11 | 1 |
| LAZIO | 14 | 5.213 | 5.803 | 365 | 2.226 | 48 | 5 |
| LIGURIA | 6 | 1.120 | 1.443 | 70 | 772 | 35 | 10 |
| LOMBARDIA | 18 | 6.156 | 7.569 | 375 | 3.334 | 76 | 12 |
| MARCHE | 6 | 846 | 875 | 18 | 304 | 17 | 6 |
| MOLISE | 3 | 268 | 372 | 0 | 128 | 6 | 0 |
| PIEMONTE | 13 | 3.938 | 4.235 | 146 | 1.694 | 62 | 14 |
| PUGLIA | 11 | 2.683 | 3.463 | 177 | 483 | 61 | 3 |
| SARDEGNA | 10 | 2.611 | 2.051 | 37 | 550 | 29 | 0 |
| SICILIA | 23 | 6.446 | 5.816 | 188 | 1.079 | 90 | 3 |
| TOSCANA | 16 | 3.100 | 3.229 | 120 | 1.613 | 94 | 21 |
| TRENTINO ALTO ADIGE | 2 | 497 | 392 | 21 | 239 | 4 | 3 |
| UMBRIA | 4 | 1.323 | 1.361 | 50 | 418 | 3 | 0 |
| VALLE D'AOSTA | 1 | 177 | 178 | 0 | 120 | 1 | 0 |
| VENETO | 9 | 1.915 | 2.286 | 128 | 1.210 | 16 | 2 |
| Totale | 189 | 50.574 | 53.921 | 2.263 | 17.607 | 787 | 97 |



**COMUNITA' CONFINATE IN
MOLISE**

**Casa Circondariale di
Campobasso
(1 sez. Reclusione)**



**Casa Circondariale di
Larino
(1 sez. Reclusione)**



**Casa Circondariale di
Isernia**



DIVERSITA' STRUTTURALE

Campobasso



Larino



Isernia



INIZIO

A background image showing several spherical coronavirus particles with a red surface and green and blue spikes protruding from them. The particles are scattered across the top half of the page.

30 GENNAIO -

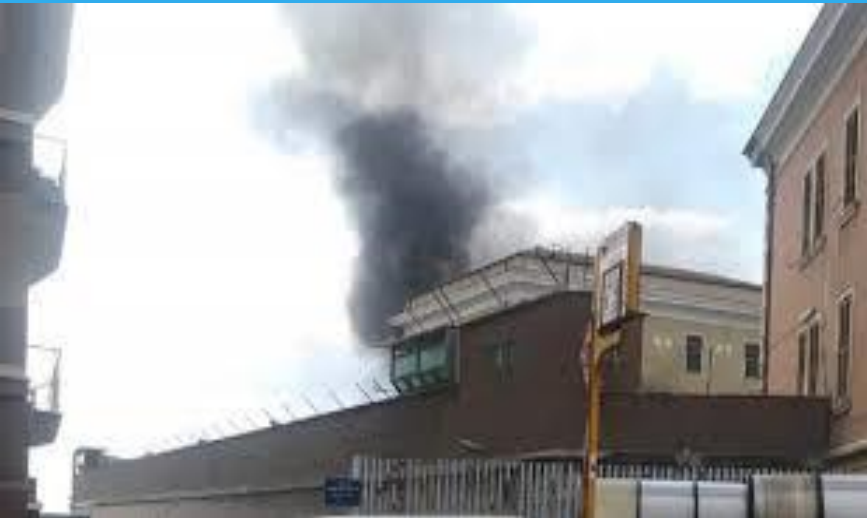
Il Comitato d'emergenza dell'Oms ha deciso all'unanimità di decretare come "emergenza sanitaria internazionale" l'epidemia sviluppatasi in Cina a seguito della diffusione del nuovo Coronavirus



31 GENNAIO

Il Consiglio dei ministri dichiara lo STATO DI EMERGENZA SANITARIA per l'epidemia da nuovo coronavirus

DISPERAZIONE



PAURA



**P
A
N
I
C
O**

Le persone private della libertà in carcere o in altri luoghi di detenzione sono tra le più esposte al rischio di contrarre e trasmettere patologie infettive a causa delle condizioni di prossimità in cui vivono

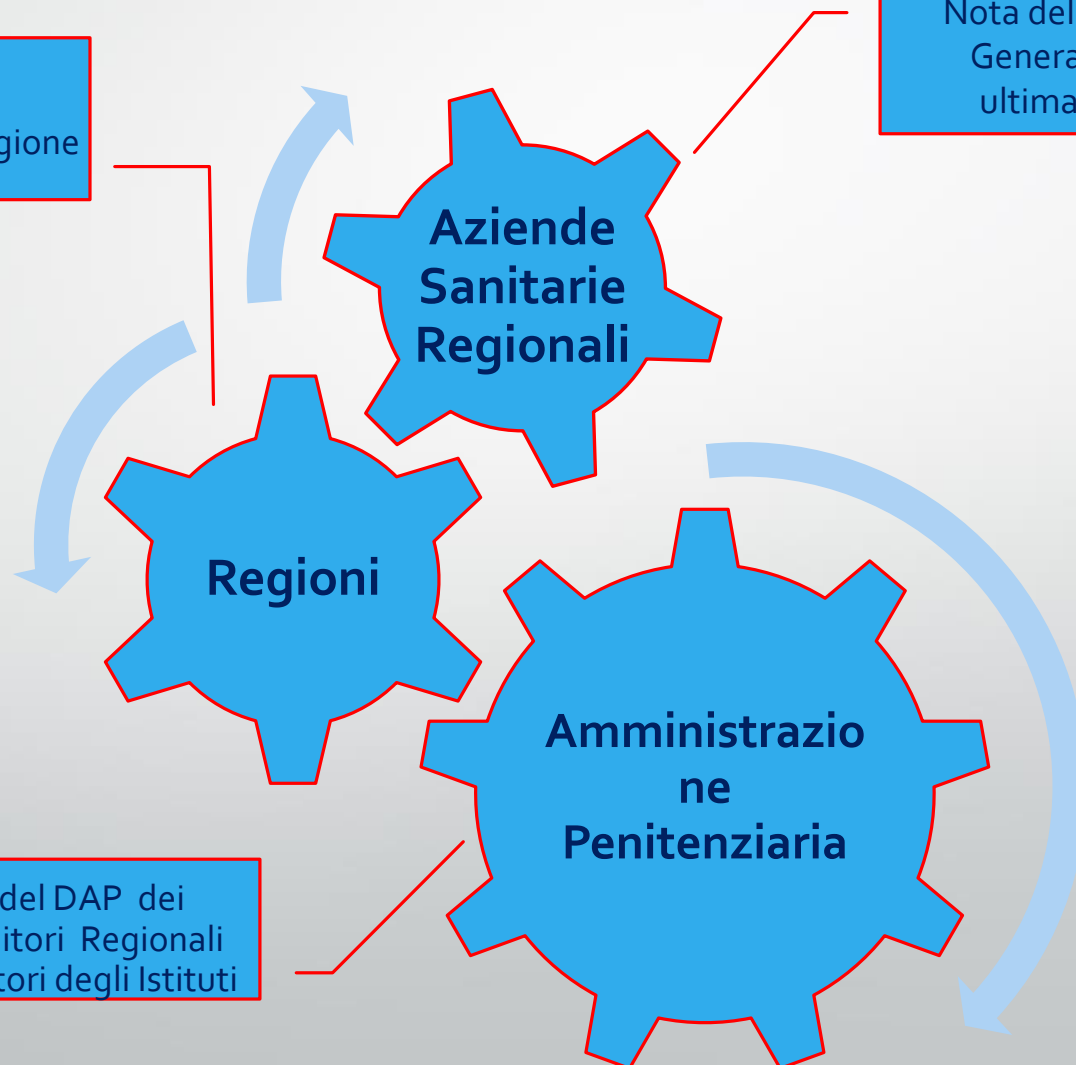


GESTIRE L'EMERGENZA E PREVENIRE IL RISCHIO CLINICO

C
O
L
L
A
B
O
R
A
Z
I
O
N
E

Ordinanze del
Presidente della Regione

Nota della Direzione
Generale ASReM
ultima 04/06/20



Note del DAP dei
Provveditori Regionali
dei Direttori degli Istituti

S
I
N
E
R
G
I
A

Progettazione e attuazione

INDIVIDUARE SPAZI PER IL TRIAGE

- TENSOSTRUTTURE
- CAMERE DI SICUREZZA

TRACCIARE DEI PERCORSI OBBLIGATI PER RIDURRE AL MINIMO IL RISCHIO DI CONTAGIO

- ACCESSI SEPARATI IN ENTRATA ED USCITA

IDENTIFICARE LUOGHI IDONEI ALL'ISOLAMENTO SANITARIO

- SEZIONE DEDICATA CON DISPONIBILITA' DI POSTI LETTI
- ADEGUAMENTO DELLA DISPONIBILITA' DEI POSTI IN BASE ALL'ANDAMENTO EPIDEMIOLOGICO LOCALE

SANIFICAZIONE COSTANTE DEGLI AMBIENTI

EDUCAZIONE SANITARIA INFORMAZIONI SULLE MODALITA' DI TRASMISSIONE E PREVENZIONE DALL'INFEZIONE COVID -19

- INCONTRI FORMATIVI CON I DETENUTI E POLIZIA PENITENZIARIA SECONDO LE INDICAZIONI MINISTERIALI

APPROVVIGIONAMENTO E FORNITURA DEI DISPOSITIVI DI PROTEZIONE NECESSARI PER GESTIRE L'INFEZIONE DA COVID -19

MODALITA' OPERATIVE

Disposizione Direzione
Generale ASReM



DETENUTO PROVENIENTE DALLA LIBERTA'

SPECIFICO TRIAGE

ISOLAMENTO 14 gg

TAMPONE NASO/FARINGEO

VISITA MEDICA

NEGATIVO

POSITIVO

MISURAZIONE T.C

NEGATIVO

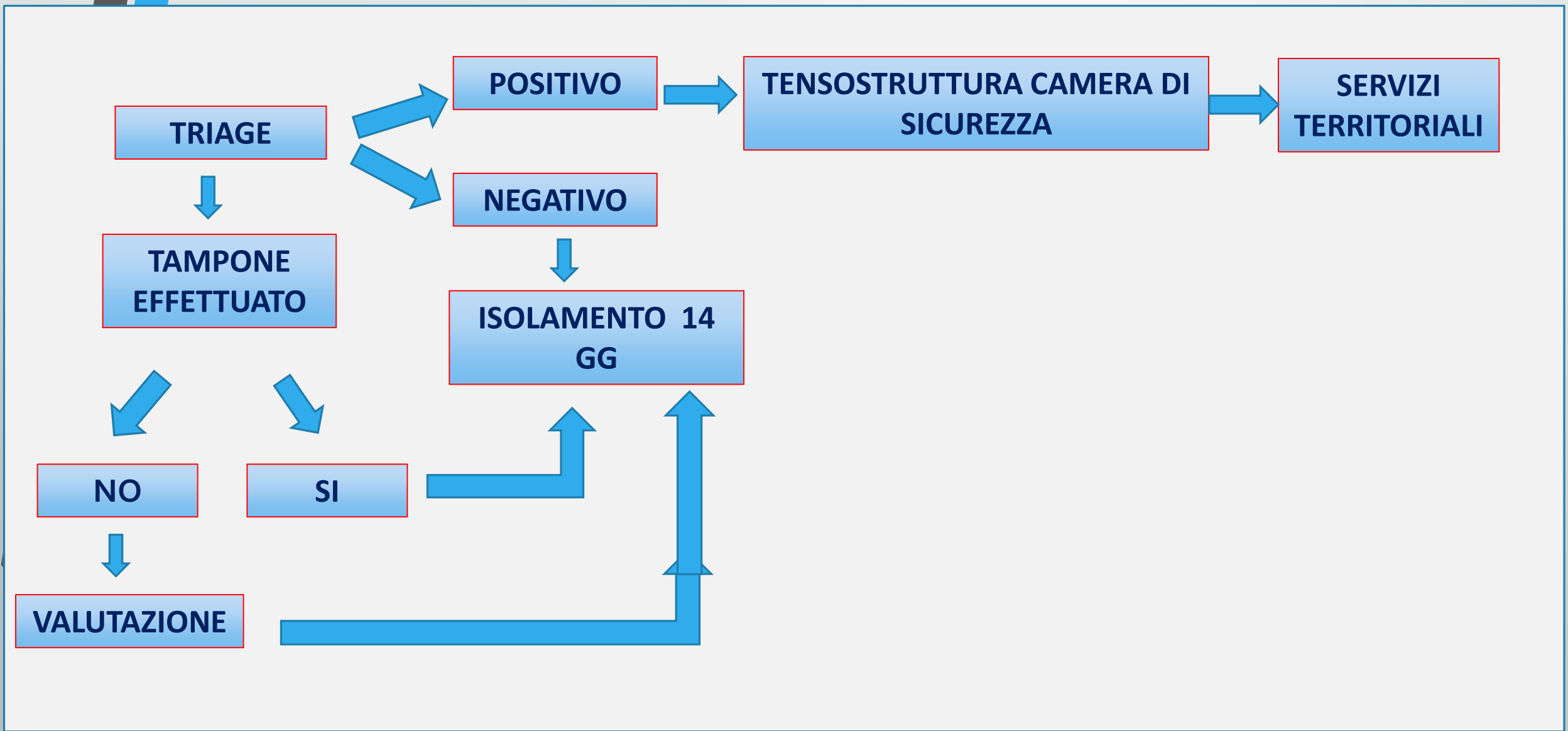
INDAGINE EPIDEMIOLOGICA

INFETTIVOLOGO
SERVIZI TERRITORIALI

POSITIVO

TENSOSTRUTTURA/CAMERA DI SICUREZZA

DETENUTO PROVENIENTE DA ALTRO ISTITUTO



DETENUTI RIENTRANTI IN GIORNATA

STRUTTURE SANITARIE /
AMBIENTI GIUDIZIARI

LAVORO ESTERNO GIORNALIERO
(SEMILIBERI)

SPECIFICO TRIAGE

DETENUTI IN PERMESSO/LICENZA

STESSA PROCEDURA INDIVIDUATA
PER I NUOVI GIUNTI

AGGIORNAMENTI CONTINUI



DISPOSIZIONI MINISTERIALI

TAVOLI TECNICI REGIONALI

DISPOSIZIONI AZIENDALI

CONFERENZA DELLE REGIONI E DELLE PROVINCE AUTONOME

DISPOSIZIONI INTERNE AGLI ISTITUTI

**OBIETTIVO
EVITARE / LIMITARE
IL CONTAGIO**

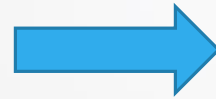


REALTA' CONFINATE IN MOLISE

Dati aggiornati al 29/09/20

DA INIZIO PANDEMIA

Casa Circondariale di
Campobasso



ZERO CONTAGI

Casa Circondariale di
Isernia



ZERO CONTAGI

Casa Circondariale di
Larino



**NUMERO
1 POSITIVO**

Grazie per
l'attenzione

Sabrina Di Niro
sabrina72.diniro@gmail.com