

L'AGORA' PENITENZIARIA 2020
XXI Congresso Nazionale SIMSPE

WEB CONFERENCE

Gestione dei pazienti detenuti in era COVID

Sergio Babudieri



A.D. MDLXII

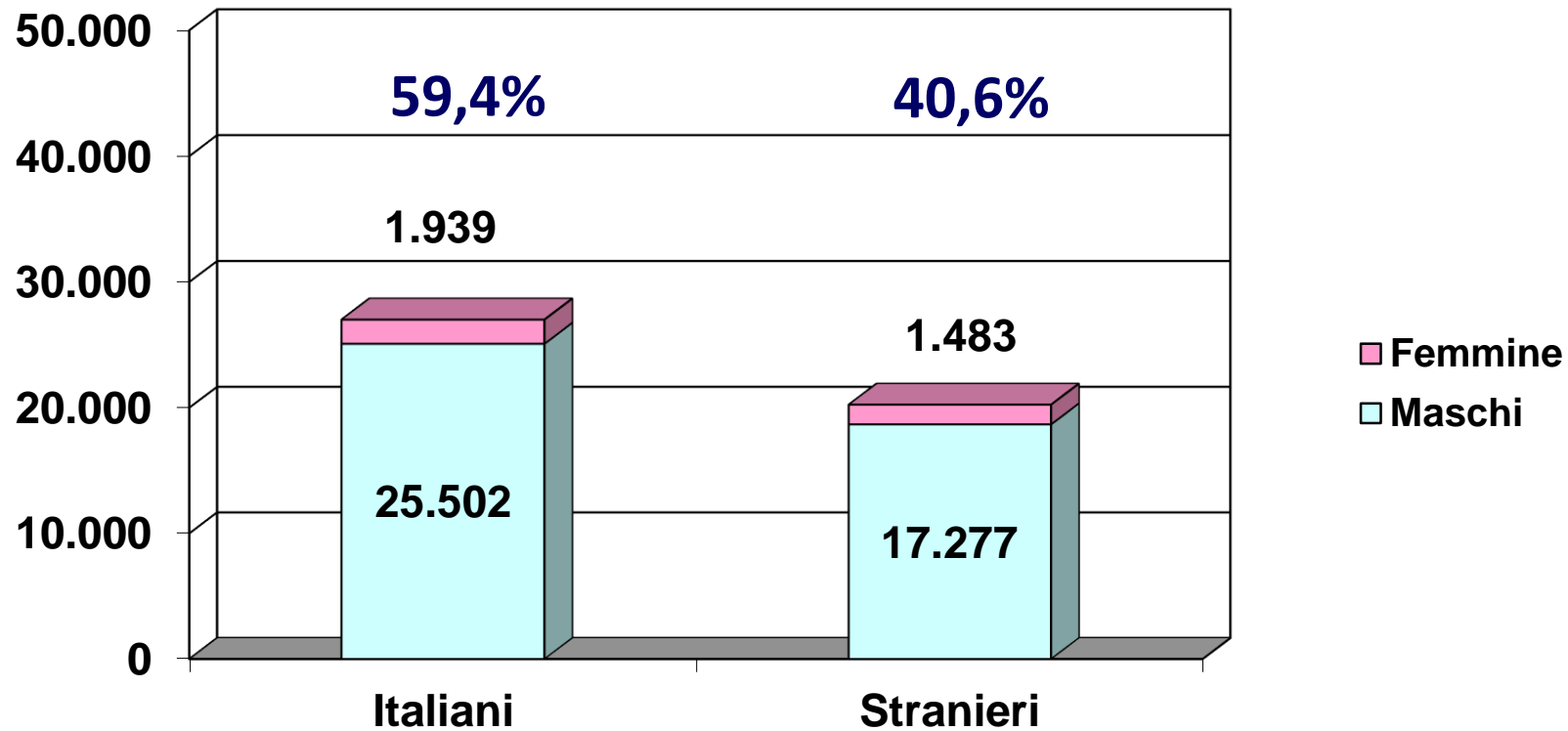
**S.C. Clinica Malattie Infettive
Università degli Studi di Sassari**



**Società Italiana di Medicina
e Sanità Penitenziaria - ONLUS**

Ingressi in carcere anno 2019 (46.201)

www.giustizia.it

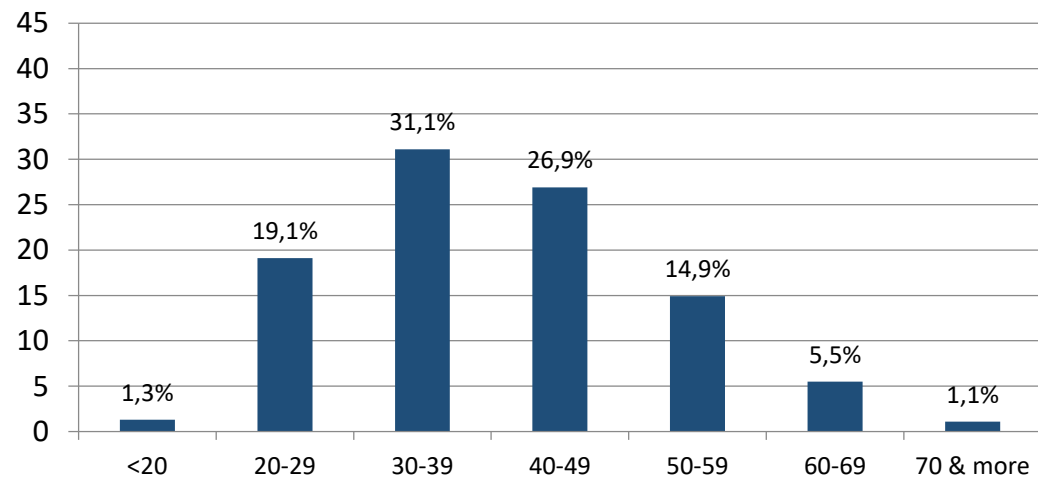


Detenuti presenti anno 2019 → **105.856**
(presenti 31/12/18: 59.655 + ingressi 2019: 46.20157)

Detenuti in Italia per classi di età

31 dicembre 2019 → 60.769

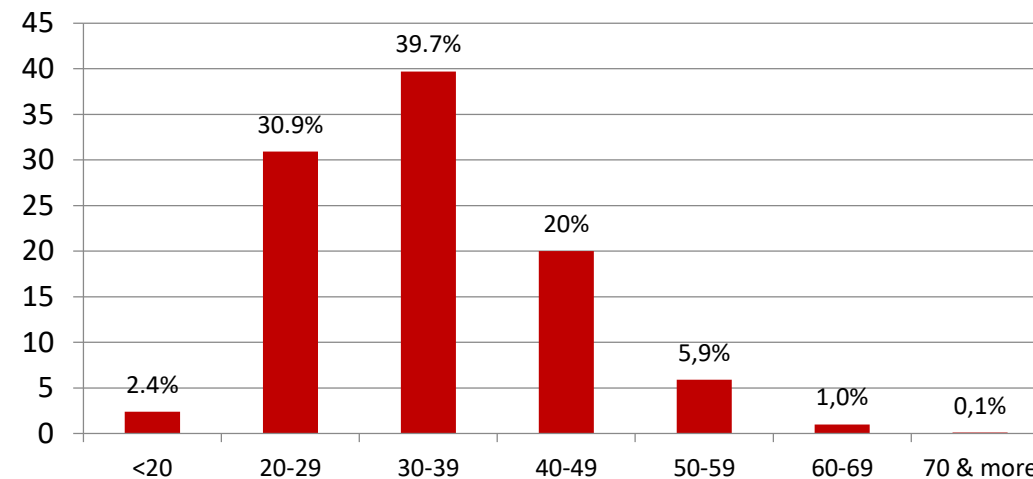
Tutti i detenuti



Sotto 40 anni 51.5%

Detenuti stranieri

(19.888 – 32.7%)



Sotto 40 anni 73.0%

Sistema Penitenziario Italiano

al 31/08/2020 [www.giustizia.it]

● Istituti aperti	→	190	
● Capienza	→	50.574 p/l	
● Detenuti presenti	→	53.921	
● Sovraffollamento	→	3.347 =	+6,6%
● Detenuti stranieri	→	17.607 =	32,7%
● Donne detenute	→	2.263 =	4,2%
● Detenute straniere	→	802 =	1,5%
● Detenuti x TU stupef.	→	18.989 =	35,2%
● Condannati definitivi	→	35.857 =	66,5%

I casi inconsapevoli

Marcatori d'infezione attiva

- anti-HIV+ → 3 (3,4%)
- anti-HCV+ → 65 (11,6%)
- HBsAg+ → 49 (52,7%)
- Lue attiva → 12 (85,7%) (TPHA+, FTA-abs+)
- Totale → 130 (15,9%)

Altri marcatori d'infezione

- Anti-HBcAg → 170 (58,4%)
- TPHA₊, → 23 (69,7%) (VDRL₊, FTA-abs -)
- PPD+ → 104 (43,7%)

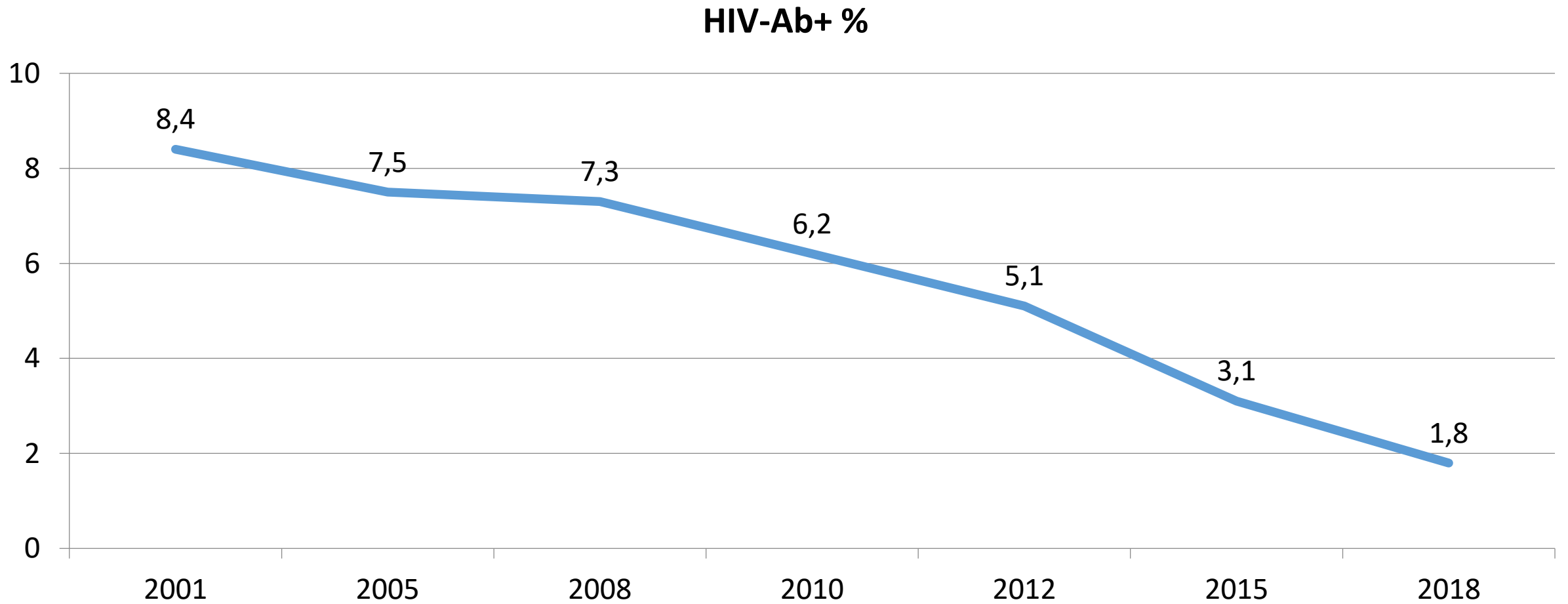
- Il tasso di trasmissione stimato dalle persone HIV+ consapevoli è → 1.7% - 2.4%
- Il tasso di trasmissione stimato dalle persone HIV+ inconsapevoli è → 8.8% - 10.8%



Il tasso di trasmissione è circa 6 volte più elevato nelle persone inconsapevoli



Prevalenza HIV-Ab+ detenuti aa 2003-18



Dati e stime SIMSPe